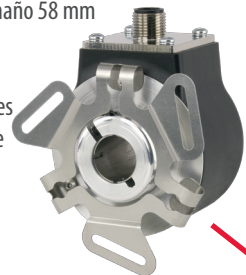


# SOLUCIONES DE EMBALAJE, IMPRESIÓN Y ETIQUETADO

Ejemplos típicos de aplicaciones selectas del encoder

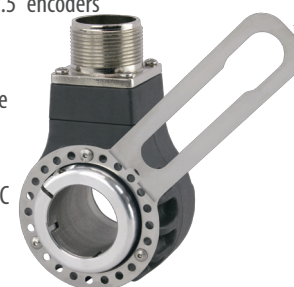
## Modelo 58TP - PROGRAMABLE

- Encoder programable orificio pasante tamaño 58 mm
- Programable:
  - Resoluciones hasta 65,536 CPR
  - Forma de Onda - elija entre 32 opciones
  - Tipo de Salida - seis opciones diferente
- Tamaños de orificio pasante estándar y métrico hasta 5/16" y 16 mm
- Variedad de opciones de montaje flexible



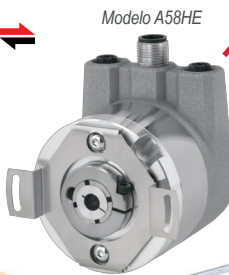
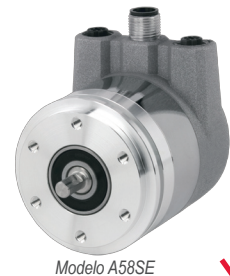
## Modelo 25T/H

- Una solución de sustitución para 2.0" a 3.5" encoders
- Tamaños de orificio pasante estándar y métrico hasta 1.125" y 28 mm
- Variedad de opciones de montaje flexible
- Sellado hasta IP66
- Resoluciones hasta 10,000 CPR
- Temperaturas de operación: -40° a 105° C
- Opción resistente a la corrosión



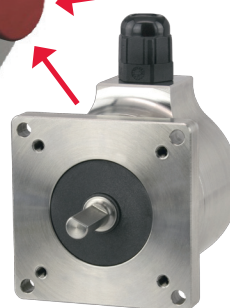
## Modelos A58SE/HE EtherCAT

- EtherCAT con CoE, FoE, EoE
- Resolución de una sola vuelta multi-vuelta (16 Bit ST / 43 Bit MT)
- Paquete compacto de 58 mm (2.28")
- Diámetros de hasta 15 mm o 0.375"
- Tamaños de eje hasta 10 mm o 0.375"
- Sellado hasta IP67



## Modelo 802S

- Encoder Ø2.0" de acero inoxidable industrial
- Ejes de hasta 3/8" o 10 mm
- Montajes bridas y servos
- Sellado hasta IP67
- Resoluciones hasta 30,000 CPR
- Temperaturas de operación: -40° a 100° C
- Carcasa de acero inoxidable resistente a la corrosión



## Modelo 25SP - PROGRAMABLE

- Encoder estándar tamaño 25 tipo eje
- Programable:
  - Resoluciones hasta 65,536 CPR
  - Forma de Onda - elija entre 32 opciones
  - Tipo de Salida - seis opciones diferente
- Ejes de hasta 5/16" o 10 mm
- Montajes bridas y servos
- Sellado hasta IP67
- Temperaturas de operación: -40° a 100° C



Llenando

Cortando

Mezclando

Formando

Laminación

Estampado

Sellando

Marcado

Etiquetado

## Modelo TR3 Tru-Trac™ Solución de medición lineal de alta resistencia

- Encoder uso rudo y rueda de medición integrada
- Disponible en configuración de rueda simple o doble.
- Fácil de instalar en posición vertical, horizontal o al revés
- Funciona sobre una variedad de superficies a velocidades de hasta 3,000 pies por minuto
- Temperaturas de operación: -40° a 100° C
- Sellado hasta IP67
- Resoluciones hasta 10,000 CPR



## Modelo TR1 Tru-Trac™ Solución compacta de medición lineal

- Encoder y rueda de medición integrada en un paquete compacto
- Fácil de instalar en posición vertical, horizontal o al revés
- Funciona sobre una variedad de superficies a velocidades de hasta 3,000 pies por minuto
- Temperaturas de operación: -40° a 100° C
- Sellado hasta IP66
- Resoluciones hasta 10,000 CPR



## Soporte de Montaje tamaño 25 Se adapta a cualquier encoder de EPC tamaño 25, incluyendo:

- Modelo A25SB para retroalimentación Absoluta
- Modelo 25SP Accu-CoderPro™ para opciones programables
- Modelo 725I Accu-Coder™ para carga de rodamiento adicional



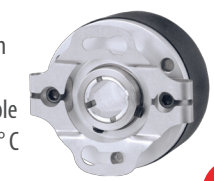
## La Serie de Cubos

- Los Encoders Cubos originales
- Eje simple o eje doble opciones
- Ejes a 5/8"
- Resoluciones hasta 10,000 CPR
- Temperaturas de operación: 0° a 100° C
- Versátil tipos de carcasas - estándar a ultra-uso rudo



## Modelo 15T/H

- Encoder tamaño Ø1.5"
- Diámetros de orificios a 0.375" o 10 mm
- Resoluciones hasta 10,000 CPR
- Variedad de opciones de montaje flexible
- Temperaturas de operación: -40° a 120° C
- Estilos de orificio pasante y orificio hueco (ciego)



## Modelo 260

- 2" de diámetro, de perfil delgado - 1.19"
- Estilos de orificio pasante y orificio hueco (ciego)
- Diámetros de orificios a 0.625" o 15 mm
- Variedad de opciones de montaje flexible
- Sellado hasta IP64
- Resoluciones hasta 10,000 CPR
- Temperaturas de operación: -40° a 120° C



**El plazo de entrega estándar es 6 días laborables**